

iTero™ Element

beeldvormingssysteem in laptopconfiguratie



your comfort is our goal!

De iTero Element™ Flex scanner Bewezen innovatie in een draagbaar pakket



Een krachtige oplossing die u van behandelkamer naar behandelkamer, of zelfs van kantoor naar kantoor, kunt meenemen.

Met de iTero Element™ Flex¹ heeft u de ultieme mobiliteit die u de vrijheid geeft om toegewijde zorg te verlenen, waar u de patiënten maar wilt zien.

Met de configuratie met alleen een handstuk heeft u de kracht van de iTero Element™ technologie in uw handen, zodat u full-arch scans kunt maken in zelfs het kleinste kantoor.

Uitzonderlijke klinische resultaten behalen

- Uitgebreide software configuraties voor alle orthodontische, Invisalign® en restauratieve procedures
- Snelheid, betrouwbaarheid en heldere beeldvorming in een compact systeem met alleen een handstuk
- Wetenschappelijk bewezen nauwkeurigheid¹
- iTero NIRI-technologie (Near Infra-Red Imaging) voor detectie van interproximale cariës (alleen bij Flex 5D)

Efficiëntie en groei stimuleren

- Open systeem voor eenvoudige lab workflows (STL-indeling)
- Cloudgebaseerd My iTero.com platform voor maximale flexibiliteit
- Geïntegreerde exocad™ en Invisalign® connectiviteit
- On-demand training, ondersteuning en service inbegrepen

Patiëntervaring verbeteren

- Intuïtieve visualisatietools om de communicatie met de patiënt te verbeteren
- Volledig digitaal patiëntentraject
- Elimineert ongemakkelijke afdrukmassa

Verbeter uw restauratieve workflows

Een snel², nauwkeurig¹ en open systeem dat naadloos integreert met uw lab- en chairside processen. Meer dan 16 miljoen restauratieve scans gemaakt met iTero Element™-scanners³



3D Digitaal afdrukken



Verbeterd voor zowel restauratieve als orthodontische workflows



Verbeterde kleuren voor verbluffende en precieze scans



Gecertificeerde connectiviteit met het Invisalign®-systeem en externe systemen

202964
iTero Element™ Flex scanner*

206160
iTero Element™ Flex 5D scanner*

€15.999,-*

€17.499,-*



* Laptop niet volgens afbeelding / Verkoopprijs in Euro excl. BTW / Leasemogelijkheden via MediLease

iTero Element™ Flex 5D scanner met iTero™ NIRI-technologie
een hulpmiddel voor interproximale cariësdetectie waarop u kunt vertrouwen⁵

66% gevoeliger



dan bitewing röntgenstraling voor de detectie van proximale laesies, zonder gebruik te maken van schadelijke straling⁷

volledige studie

Voordelen	iTero Element™ Flex scanner	iTero Element™ Flex 5D scanner
Uitgebreide orthodontische workflows	■	■
Uitgebreide restauratieve en implantaatworkflows	■	■
Functionaliteit voor intraorale fotografie	■	■
Upgrademogelijkheden	■	■
Timelapse	■	■
Integratie met exocad™	■	■
invisalign uitkomst simulator	■	■
Medisch hulpmiddel klasse I	■	■
Hulp bij het opsporen van interproximale cariës		■
3D intraorale camera		■

Krachtige visualisatietools



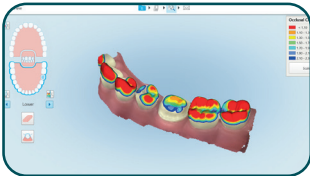
Snapshot tool

Maak snapshots en aantekeningen voor verdere betrokkenheid en voorlichting van de patiënt.



iTero™ TimeLapse technologie

Het tonen van vorderingen van behandelingen en hoe de toestand van het gebit van patiënten geleidelijk verandert.



iTero™ Occlusogram

De ernst van malocclusies van patiënten uitleggen om de behandelingsbehoeften te duiden.



iTero™ Scan Report

Stimuleer de betrokkenheid van de patiënt van het eerste consult tot het uiteindelijke resultaat.

Restauratieve procedures

Vaste restauratie

- (implantaat) kronen
- inlay/onlay
- facings
- (implantaat) bruggen
- directe workflow met lab
- kan direct naar CAD aan de stoel worden gestuurd

Implantaatplanning

- surgical guides
 - tand ondersteund
 - weefsel ondersteund
 - bot ondersteund
- directe workflow met lab
- kan direct naar CAD aan de stoel worden gestuurd

Prothese/Uitneembaar

- gedeeltelijke prothesen/frames
- immediaatprothesen
- volledig kunstgebit
 - weefselgebaseerd
 - implantaatgebaseerd
- directe workflow met lab
- kan direct naar CAD aan de stoel worden gestuurd



iTero Element™ 5D plus scanner cart



Bij de inrichting van een tandartspraktijk, een orthodontiepraktijk of een ander dentaal centrum, wordt vaak gedacht aan de aanschaf van alle benodigde bedrijfsmiddelen en apparatuur. Dat vergt doorgaans flinke investeringen en betekent een flinke aanslag op het beschikbare kapitaal. MediLease biedt een uitstekend financieringsalternatief waarbij u tegen overzichtelijke maandelijkse kosten over de modernste apparatuur en faciliteiten kunt beschikken, en zelfs tussentijds kunt moderniseren.

Sinds 1985 helpt MediLease zorginstellingen te groeien, innoveren en transformeren met maatwerk leaseoplossingen, met als ultiem doel om de zorg iedere dag een beetje beter te maken.

De MediLease visie is “Wij zijn geen standaard lease fabriek, maar een echte lease boutique” waarbij speerpunten aandacht, vertrouwen, innovatie en toewijding zijn.

Denkt u aan het leasen van een iTero Element Flex scanner, dan kan dat zeker een uitstekende oplossing voor u zijn. Vraag naar de mogelijkheden.



Bereken uw leaseprijs per maand
via de Enquire now tool op www.dynadental.com



Of neem contact op met een Dyna
verkoopmedewerker



0164-258980



sales@dynadental.com

Van 3D-printen tot het uitvoeren van full-arch rehabilitaties

iTero Element beeldvormingssystemen vereenvoudigen complexe restauratieve behandelingen, werken naadloos in de stoel of met uw lab en verhogen de patiënttevredenheid.

In-Lab

- iTero-scans worden binnen enkele minuten door het laboratorium ontvangen⁴
- Cloud-gebaseerd MyiTero.com platform vergemakkelijkt de communicatie tussen tandarts en tandtechnisch laboratorium

Chairside

- Ondersteuning voor verschillende chairside workflows, van eenvoudig restauratief ontwerp en productie tot implantaatplanning
- Compatibiliteit met de volledige suite van exocad™-toepassingen

Flex Cart, flexibel en aanpasbaar

Een ultra-slanke model cart voor uw iTero Element Flex scanner en laptop. De cart kan eenvoudig in hoogte worden aangepast aan de ergonomische behoeften van de meest uiteenlopende gebruikers, van zit- tot sta-houding. Het lichtgewicht ontwerp van deze compacte laptopcart is bovendien gemakkelijk te verplaatsen. Door de compacte maatvoering past hij strak tegen een muur om kostbare ruimte vrij te maken wanneer hij niet in gebruik is.



Afmetingen werkoppervlak	53.3 x 35.3 cm
Afmeting voet	48 x 37 cm
Hoogte mogelijkheden	61.4 - 124.7 cm
Gewicht	17 kg
Fabrikant	Ergotron, Inc. U.S.A.



De iTero Element™ scanner familie Veelzijdig aanbod van volledige cart tot mobiele oplossingen

De iTero™ scanners staan bekend om hun ongeëvenaarde precisie, snelheid en gebruiksgemak, waardoor tandheelkundige professionals een nieuwe standaard kunnen stellen voor digitale tandheelkunde.

iTero™ staat bekend om de efficiënte en effectieve manier van werken. Zo kunt u gebruik maken van het innovatieve MyiTero platform, een Cloud-integratie met Exquisite, de mogelijkheid om protheses te scannen, ingebouwde kunstmatige intelligentie, een simulatie van de mogelijke uitkomst direct in het gezicht van de patiënt en talloze andere functies.

Dyna Dental is van mening dat iTero™ een allesomvattende oplossing biedt voor al uw digitale tandheelkundige behoeften

Vraag naar de mogelijkheden voor wat betreft de iTero Element Cart of andere mobiele opties bij onze verkoopmedewerkers

Zij assisteren u graag bij uw keuze



0164-258980

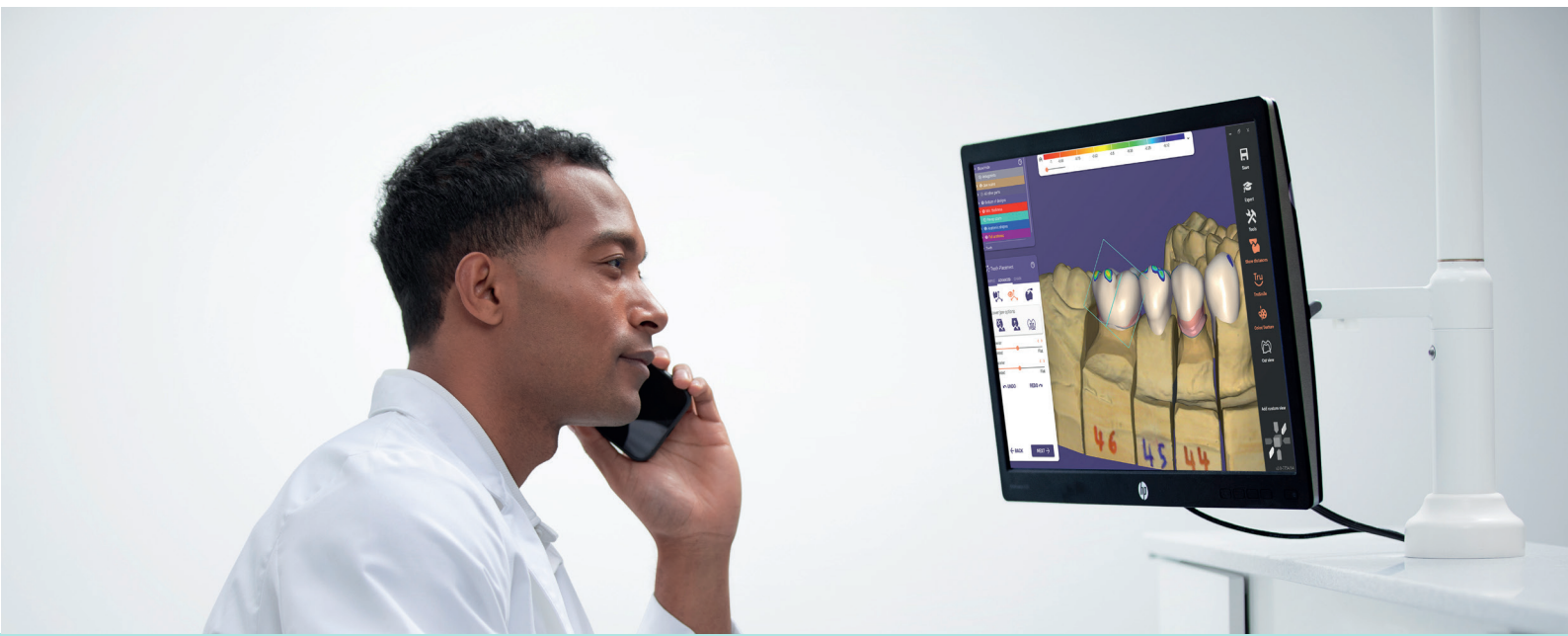


sales@dynadental.com



Voordelen	CART		MOBILE	
	iTero Element 2 Plus	iTero Element 5D Plus	iTero Element 2 Plus	iTero Element 5D Plus
Uitgebreide orthodontische workflows	■	■	■	■
Uitgebreide restauratieve en implantaatworkflows	■	■	■	■
Functionaliteit voor intraorale fotografie	■	■	■	■
Upgrademogelijkheden	■	■	■	■
Medisch hulpmiddel	■	■	■	■
Eén eigendomsbron	■	■	■	■
Geoptimaliseerd voetoppervlak en hoogte	■	■	NA	NA
Nieuwste computervermogen	■	■	■	■
Verbeterde helderheid en visualisatie	■	■	■	■
High-definition afbeeldingen	■	■	■	■
High-definition Intraorale camera		■		■
Hulp bij het opsporen van interproximale cariës		■		■
3D intraorale camera		■		■
Echt op kantoor verplaatsbaar - geen rommelige kabels			■	■
Verbeterde draagbaarheid tussen kantoren (trolley koffer)			■	■
VESA-compatibele montage			■	■

Referenties



1. Nauwkeurigheid gedefinieerd als een combinatie van juistheid en precisie getest op verschillende substraten, onder verschillende lichtomstandigheden, voor kroonpreparatie en scannen van de volledige boog. Gebaseerd op de resultaten van 12 collegiaal getoetste artikelen 2018-2020. Gegevens in dossier bij Align Technology, per 20 november 2020.

2. Scans van patiënten kunnen in slechts 60 seconden worden voltooid met dezelfde nauwkeurigheid en betrouwbaarheid die u gewend bent van iTero element scanners. De werkelijke scantijden zijn afhankelijk van individuele ervaringen.

3. Gegevens in het bestand van Align Technology per 30 december 2022.

4. De lijst met gerelateerde onderzoeken is te vinden in iTero Compendium

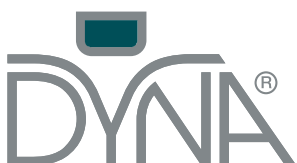
5. *Gebaseerd op een multisite klinisch onderzoek uitgevoerd in real-world settings met iTero NIRI technologie (Near Infra-red imaging) (n= 5,796 proximale tandoppervlakken met 3,502 posterieure proximale tandoppervlakken in 102 patiënten) als hulpmiddel bij de detectie en diagnose van interproximale cariës boven de gingiva.

6. Gebaseerd op een multisite klinisch onderzoek uitgevoerd in real-world settings met iTero NIRI technologie (Near Infra-red imaging) (n= 5,796 proximale tandoppervlakken met 3,502

posterieure proximale tandoppervlakken bij 102 patiënten) als hulpmiddel bij de detectie en diagnose van interproximale cariës boven de gingiva. De grootste hoeveelheid gegevens heeft betrekking op de aantallen proximale oppervlakken die zijn opgenomen in de onderzoeken met near infra-red imaging. Nauwkeurigheid betekent het % overeenkomst tussen de diagnoses van de BWX en NIRI, berekend als $[\text{Totaal overeenkomsten}] / [\text{Totaal oppervlakken}] \% = [56 (\text{true positive}) + 3338 (\text{true negative})] / 3502 = 96,9\%$. Gegevens in bestand bij Align Technology, per 10 februari 2021.

7. Gegevens in het bestand van Align Technology, per 4 december 2018.

8. Studie gesponsord door Align Technology. Retrospectieve gegevevaluatie en kwantitatieve analyse voltooid door Dr. MacKay, Universiteit van Memphis, 2018. 616 orthodontisten die een iTero Element scanner gebruiken (inclusief landen: AU, AT, BM, CA, DE, DK, FR, IT, NZ, PR, RU, SG, ES, CH, GB, US). Geaccepteerd voor publicatie online op Dentallearning.net. Waardering gebaseerd op een veronderstelde Invisalign Case Fee van \$5,500 USD. Case fee varieert op basis van individuele behandelingsbehoeften. Gegevens in bestand bij Align per 17 december 2018



Dyna Dental Engineering B.V.
Vang 9
4661 TX Halsteren
The Netherlands

T. +31 (0)164 25 89 80
E. sales@dynadental.com
W. www.dynadental.com

iTero™

Bestellingen sleeves / Support

T. 0800 280 0299

E. iterosupport@aligntech.com

W. www.itero.com/nl

Invisalign, iTero, iTero Element, the iTero logo, among others, are trademarks and/or service marks of Align Technology, Inc. or one of its subsidiaries or affiliated companies.